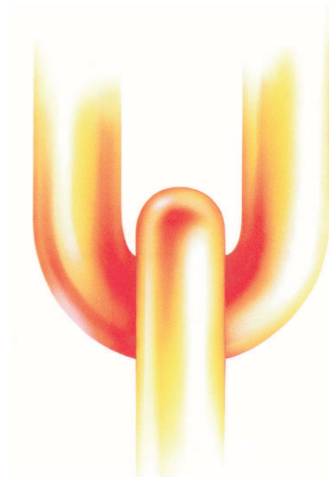


Classic



**Das umfassende Lieferprogramm
der Gunnebo Industries AB an
hochfesten Ketten und Komponenten,
beinhaltet optimale Flexibilität und höchste
Sicherheit beim Einsatz in der Hebe- und Zurrtechnik**



GUNNEBO
LIFTING

Von der Qualität im Detail zur Lösung mit System

Durch langjährige Erfahrung in der Entwicklung und Herstellung von Anschlagketten einschließlich Zubehör, verbunden mit kontinuierlichen Produktentwicklungen, wurde die Gunnebo Industries AB zum Inbegriff für Sicherheit in der Hebeteknik.

Besonders die BK-Haken – in mehr Ausführungen und Größen als jede Nachbildung – sind auf der ganzen Welt im Gebrauch und haben einen hervorragenden Ruf durch den Einsatz in der gesamten Industrie, im Bergbau, Schiffbau, in Stahlwerken sowie Häfen und der Fischerei.

Unsere intensiven Bemühungen bei der

Produktentwicklung und bei dem Ausbau der Produktionsanlagen resultieren in einem umfangreichen Produktprogramm von Ketten und Anschlagteilen für den Anwendungsbe- reich Hebe- und Zurrtechnik.

Unsere sehr enge Zusammenarbeit mit Anwendern in aller Welt halten unseren Erfahrungsbereich auf Land, See und auch in der Luft immer auf dem modernsten Stand der Technik.

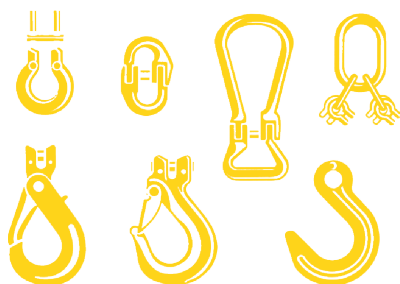
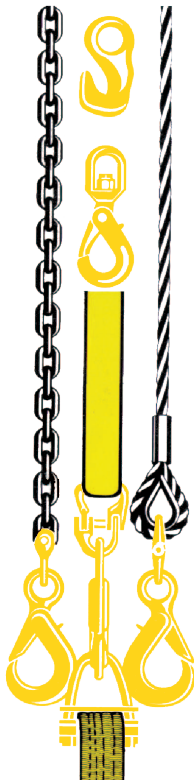
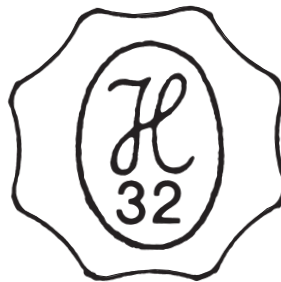
Qualifizierte Mitarbeiter in Labor und Kontrolle garantieren unsere Sicherheits- und Qualitäts-Standards. Sie kaufen daher nicht nur ein Anschlagteil, sondern „Anwendungstechnik“.

In Ergänzung zu den laufenden Kontrollen, die gemäß nationaler und internationaler Standards durchgeführt werden, sind in den Produktionswerken der Gunnebo Industries AB in Schweden Qualitätssicherungssysteme nach ISO 9001 eingeführt, die durch Lloyd's Register Quality Company 1990 zugelassen und regelmäßig auditiert werden.

SS-EN ISO 9001:2000



Mit uns heben Sie Ihre schwersten Brocken!



- *Universal-Baukastensystem*
- *1, 12 t - 67 t Tragfähigkeit*
- *Für alle Probleme das Passende*
- *Auch für Stahlseile, Hebebänder und Rundschlingen*
- *Das Programm für Ihre Sicherheit*

Inhalt	Seite
Sicherheit	4-5
Tragfähigkeitstabelle+Hinweise zu Anschlagketten	6-9
Verwechslungsfrei mit Berglok	10
Anschlagketten mit BL-Kettenverbinder	11
Anschlagketten mit G-Kuppelglied	12
Anschlagketten mit Gabelkopfanschluss	13
Verkürzungsbauteile	14
Montage der Verkürzer GKL.....	15
Aufhängeringe M, MF, MT, MTC.....	16
Sonderaufhängeringe,.....	17-19
Ketten, Kettenzubehörteile: Kuppelglied,	
Berglok, Lasthaken, Verkürzer, Schäkel,	20-25
Anschlagpunkte	26-27
SK-System	28
Bauteile des SK-Systems.....	29-30
Hinweise zu SKLI	30-31
Rundschlingengehänge.....	32
Anschweißhaken, Typ UKN	33
Staplerhaken, Haken f. Elektrozüge, BSH	34
S-Haken, Gabelhaken	35
Anschlagkette mit Wippe	36
Hochfeste Schäkel	37
Ladungssicherung	38-47
Qualitätssicherung.....	48
DIN 15401 und 15402	49
Lloyd´s Urkunden	50
Standard-Beispiele Anschlagketten	51